

# Představujeme Calf35

**surepulse™**  
for Precision Milking

## Historie a současnost získávání kravského mléka:

Telátko není ve stresu, proces sání je přirozený.

Sání telátka:

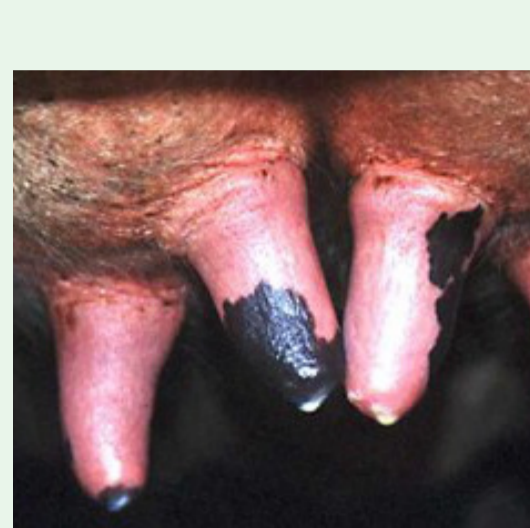
**35 kPa podtlak**

a

**35 kPa tlak**

## Pozdější historie

Strojní dojení po více než 80 let při vysoké úrovni podtlaku působilo dvojnásobně na konce struků.



Nízký podtlak - překrvení

náhodná  
střední  
úroveň  
podtlaku

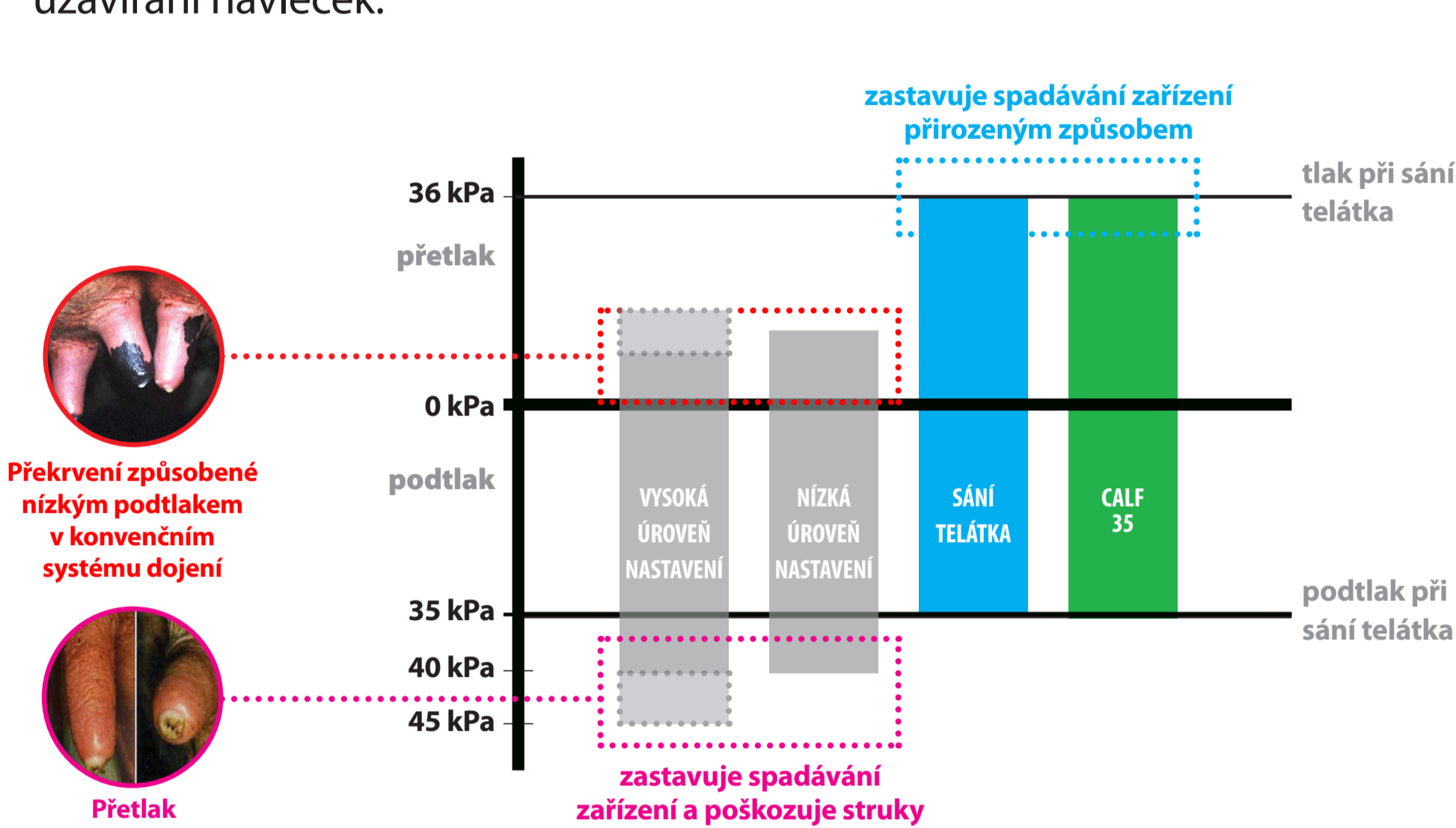


Vysoký podtlak - záněty

## Představujeme CALF 35

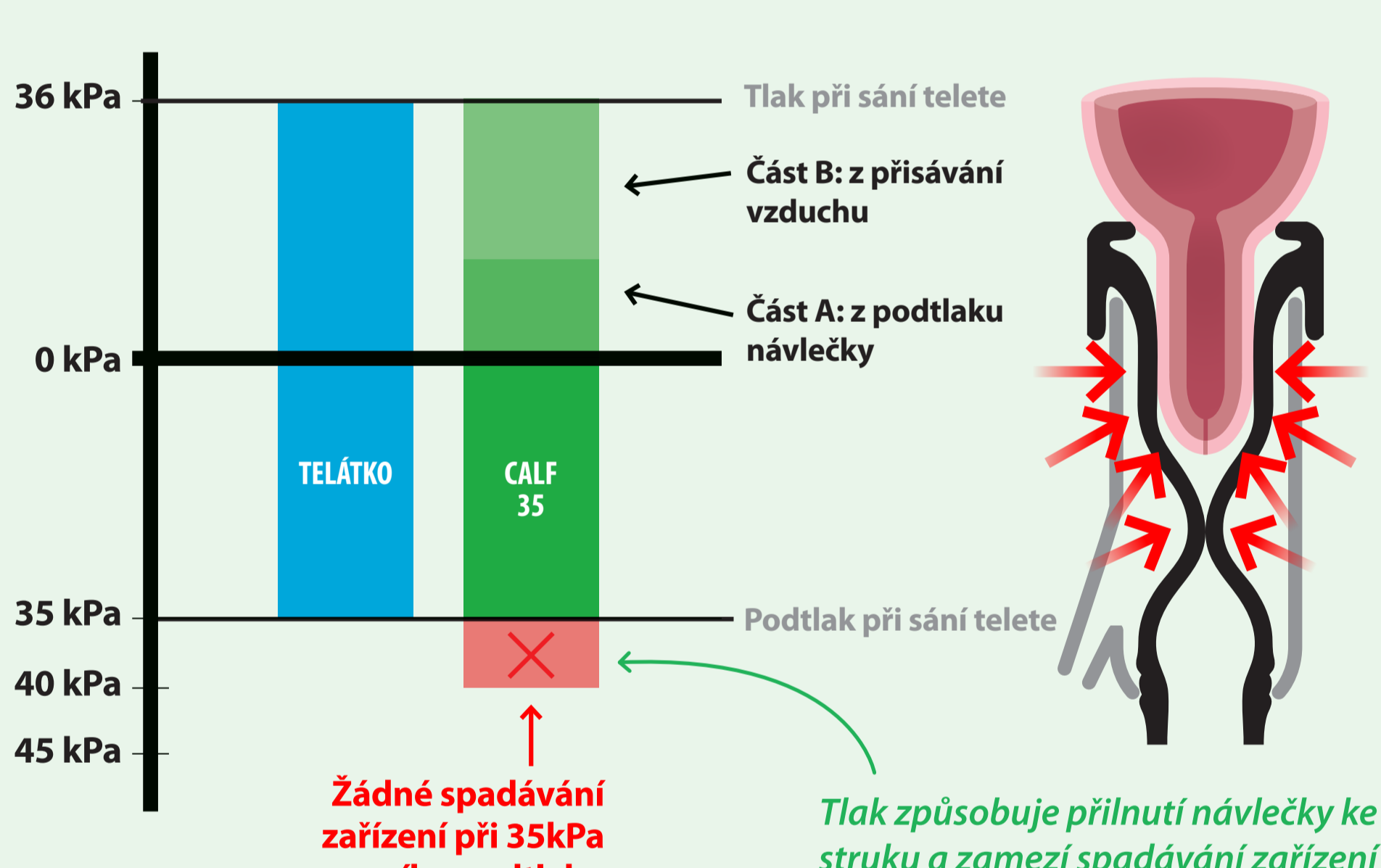
Calf 35 napodobuje časem osvědčenou přirozenou úroveň tlaků při získávání mléka a napodobuje tyto tlaky tvořené sáním telete, proto hadice neslouží ke dvěma účelům – k získání mléka a uzavírání návleček.

**Calf35**



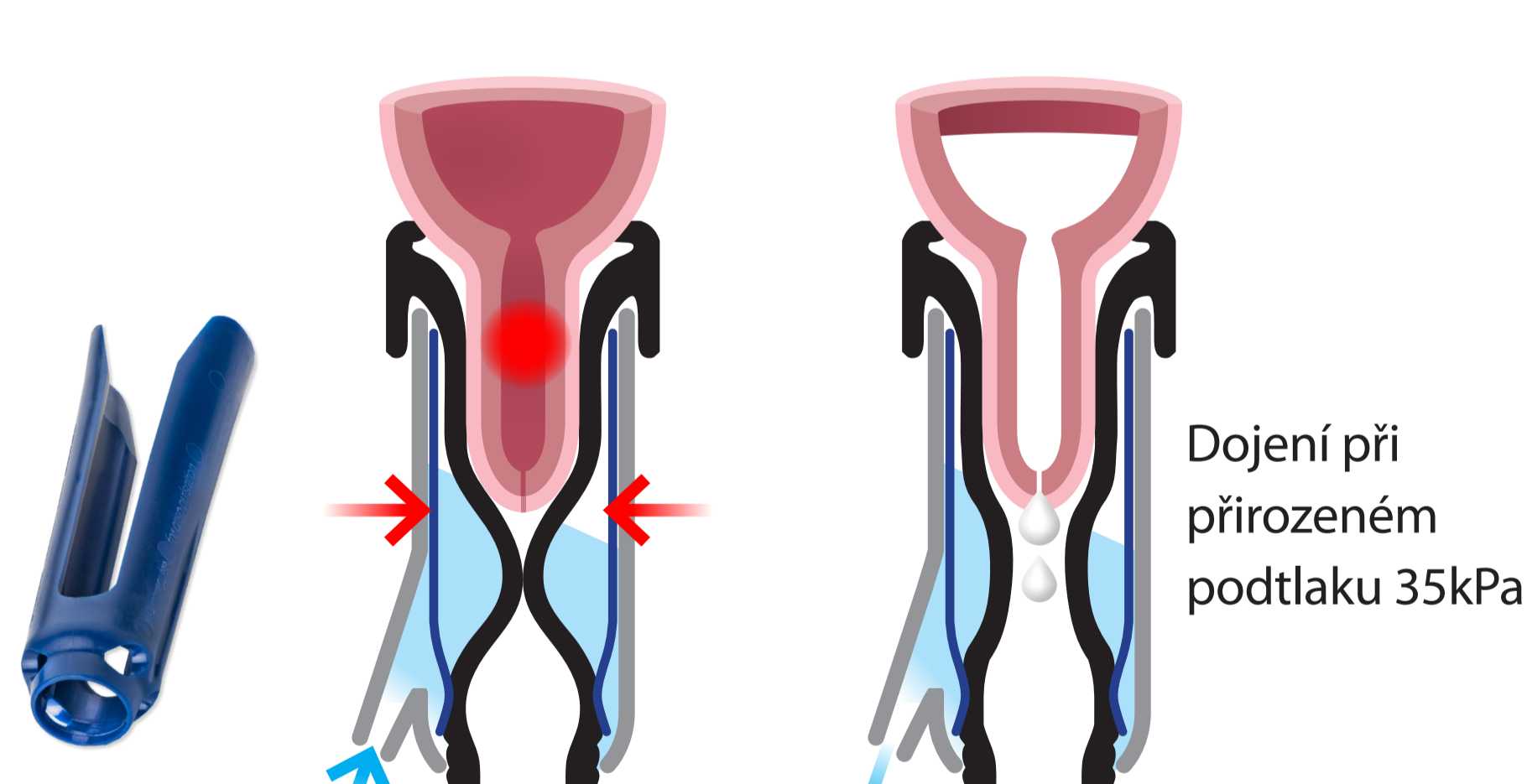
## Působení Calf 35

Calf 35 přináší revoluční technologii neustálým sledováním změny tlaku a přidává vyrovnávací tlak do pulzační komory tak, že dojící zařízení téměř napodobuje sání telete. Mléčná hadice má nyní jen jeden úkol, odvést mléko při nižším podtlaku, což je v souladu se stavem podtlaku 35kPa při přirozeném získávání mléka (sání).



## Fungování

Kontrolované přísávání vzduchu vede k uzavření návlečky ve všech podmínkách a dosažení stabilního rozdílu tlaků – jako u telete

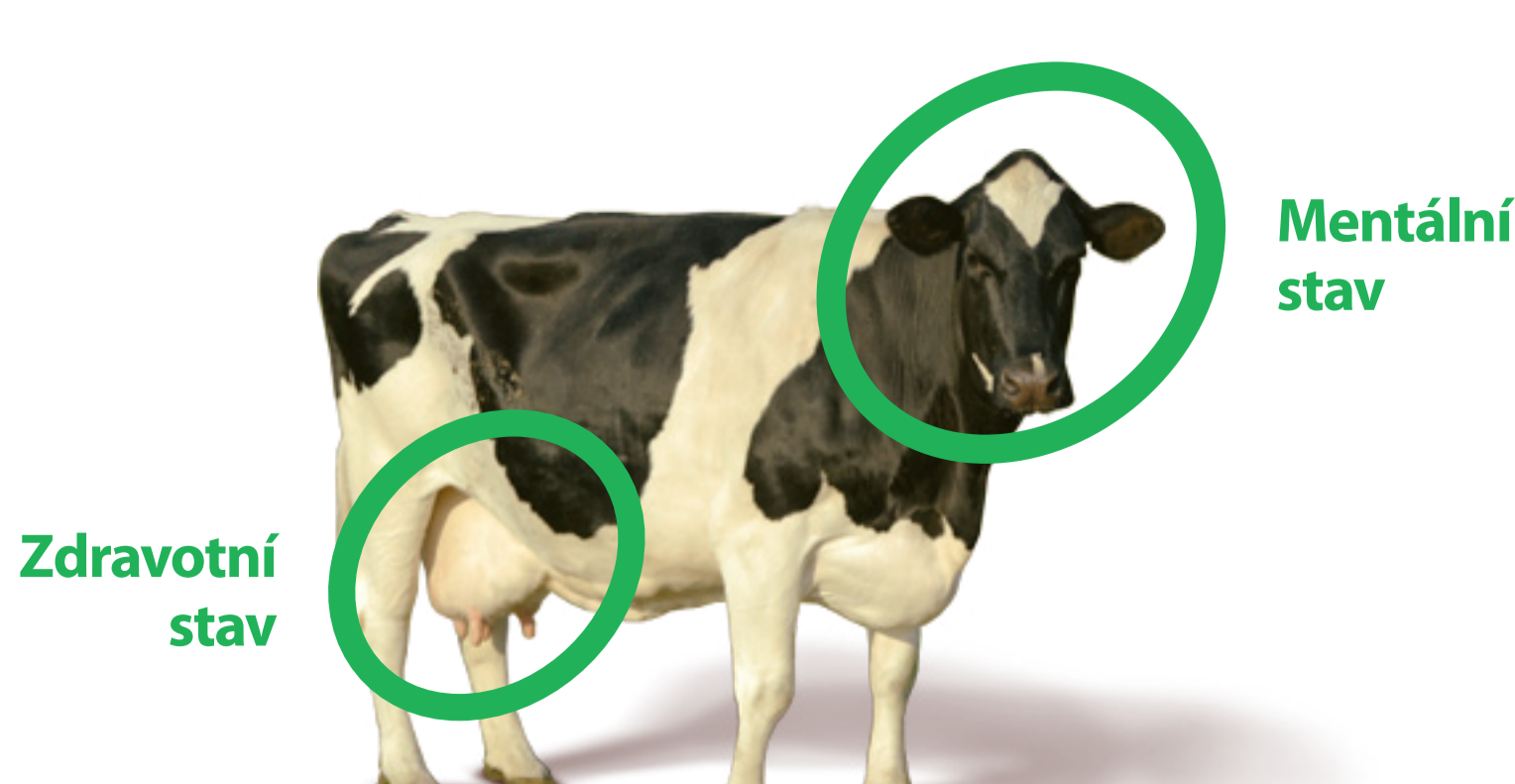


**Calf35**

Nyní projekt „Surepulse – pro přesné dojení“ posílený projektem Calf 35 zajišťuje:

- rychlé dojení
- téměř žádné spadávání zařízení při podtlaku 35-36 kPa
- výborný zdravotní stav struků
- značné finanční úspory pro zajištění zdraví dojníc
- prodloužení věku dojníc
- odstranění stresu a vytvoření příjemných podmínek pro dobytek i zaměstnance

## Štěstí a harmonie



**surepulse™**  
for Precision Milking

**Calf35**